



ประกาศองค์การบริหารส่วนตำบลหน้าเขา

เรื่อง การกำหนดกอง สำนัก หรือส่วนราชการที่เรียกชื่ออย่างอื่นขององค์การบริหารส่วนตำบลหน้าเขา

.....

อาศัยอำนาจตามความในมาตรา ๑๕ และ ๒๕ วรรคท้าย แห่งพระราชบัญญัติระเบียบบริหารงานบุคคลส่วนท้องถิ่น พ.ศ. ๒๕๔๒ ประกาศคณะกรรมการพนักงานส่วนตำบลจังหวัดกระบี่ เรื่อง หลักเกณฑ์และเงื่อนไขเกี่ยวกับการบริหารงานบุคคลขององค์การบริหารส่วนตำบล ลงวันที่ ๖ ธันวาคม ๒๕๔๕ และที่แก้ไขเพิ่มเติม ข้อ ๒๒๖ ข้อ ๒๒๗ ข้อ ๒๒๘ และข้อ ๒๓๐ และประกาศคณะกรรมการพนักงานส่วนตำบลจังหวัดกระบี่ เรื่อง หลักเกณฑ์และเงื่อนไขเกี่ยวกับการกำหนดกอง สำนัก หรือส่วนราชการที่เรียกชื่ออย่างอื่นขององค์การบริหารส่วนตำบล พ.ศ. ๒๕๖๓ ลงวันที่ ๑๔ ธันวาคม ๒๕๖๓ ข้อ ๔ ข้อ ๕ และข้อ ๖ ประกอบกับมติที่ประชุมคณะกรรมการพนักงานส่วนตำบลจังหวัดกระบี่ ในการประชุมครั้งที่ ๔/๒๕๖๔ เมื่อวันที่ ๒๒ เมษายน ๒๕๖๔ องค์การบริหารส่วนตำบลหน้าเขา จึงยกเลิกประกาศองค์การบริหารส่วนตำบลหน้าเขา เรื่อง การกำหนดส่วนราชการและอำนาจหน้าที่ของส่วนราชการองค์การบริหารส่วนตำบลหน้าเขา ลงวันที่ ๑ ตุลาคม ๒๕๕๗ และกำหนดกอง สำนัก หรือส่วนราชการที่เรียกชื่ออย่างอื่น ประกอบด้วย

๑. สำนักปลัดองค์การบริหารส่วนตำบล มีหน้าที่ความรับผิดชอบเกี่ยวกับ งานราชการทั่วไปขององค์การบริหารส่วนตำบล งานเลขานุการของนายกองค์การบริหารส่วนตำบล รองนายกองค์การบริหารส่วนตำบล และเลขานุการองค์การบริหารส่วนตำบล งานกิจการสภาองค์การบริหารส่วนตำบล การบริหารงานบุคคล พนักงานส่วนตำบล ลูกจ้างประจำ และพนักงานจ้าง งานสวัสดิการสังคม งานสังคมสงเคราะห์ งานพัฒนาคุณภาพชีวิตเด็ก สตรี ผู้สูงอายุ และผู้ด้อยโอกาส งานกิจการขนส่ง งานส่งเสริมการท่องเที่ยว งานส่งเสริมการเกษตร งานการพาณิชย์ งานส่งเสริมและพัฒนาอาชีพ งานป้องกันและบรรเทาสาธารณภัย งานเทศกิจ งานรักษาความสงบเรียบร้อย งานจราจร งานวิเทศสัมพันธ์ งานประชาสัมพันธ์ งานส่งเสริมและพัฒนาเทคโนโลยีสารสนเทศ งานนิติการ งานการเลือกตั้ง งานคุ้มครองดูแลและบำรุงรักษาทรัพยากรธรรมชาติและราชการที่มีได้กำหนดให้เป็นหน้าที่ของกอง สำนัก หรือส่วนราชการใดในองค์การบริหารส่วนตำบลเป็นการเฉพาะ รวมทั้งกำกับและเร่งรัดการปฏิบัติราชการของส่วนราชการในองค์การบริหารส่วนตำบลให้เป็นไปตามนโยบาย แนวทาง และแผนการปฏิบัติราชการขององค์การบริหารส่วนตำบล งานบริการข้อมูล สถิติ ช่วยเหลือให้คำแนะนำทางวิชาการ งานวิเคราะห์นโยบายและแผน งานยุทธศาสตร์ขององค์การบริหารส่วนตำบล งานจัดทำแผนพัฒนาองค์การบริหารส่วนตำบล งานส่งเสริมการมีส่วนร่วมของประชาชนในการพัฒนาท้องถิ่น งานประสานการจัดทำแผนพัฒนาจังหวัด งานคณะกรรมการพัฒนาองค์การบริหารส่วนตำบล งานงบประมาณ งานเสนอแนะขอรับการจัดสรรเงินอุดหนุนขององค์การบริหารส่วนตำบล งานจัดทำข้อบัญญัติงบประมาณรายจ่ายประจำปีและฉบับเพิ่มเติม (ถ้ามี) งานตรวจติดตามและประเมินผลแผนงานและโครงการ งานบริการและเผยแพร่วิชาการ งานสถิติข้อมูล งานการศึกษา ค้นคว้า วิจัย วิเคราะห์และจัดทำแผนงานด้านสาธารณสุข งานส่งเสริมสุขภาพ งานป้องกันเฝ้าระวังและควบคุมโรคติดต่อและโรคไม่ติดต่อ งานสุขาภิบาล ในสถานประกอบการ งานสุขาภิบาลชุมชน งานอนามัยสิ่งแวดล้อม งานคุ้มครองผู้บริโภค งานให้บริการด้านสาธารณสุข งานโรงพยาบาลส่งเสริม

/สุภาพตำบล...

สุขภาพตำบล งานบริหารสาธารณสุข งานส่งเสริมป้องกันควบคุมโรค งานหลักประกันสุขภาพ งานมาตรฐานและคุณภาพหน่วยบริการ งานยุทธศาสตร์สาธารณสุข งานกฎหมายสาธารณสุข งานบริการรักษาความสะอาด งานบริการและพัฒนาระบบจัดการมูลฝอย งานบริหารจัดการสิ่งปฏิกูล งานส่งเสริมสนับสนุนการพัฒนาคุณภาพชีวิตเด็ก สตรี ผู้สูงอายุ ผู้พิการและผู้ด้อยโอกาส งานอาสาสมัครสาธารณสุข งานอื่นๆ ที่เกี่ยวข้องและที่ได้รับมอบหมาย

๒. กองคลัง มีหน้าที่รับผิดชอบเกี่ยวกับ งานการจ่ายเงิน การรับเงิน การจัดเก็บภาษี ค่าธรรมเนียม และการพัฒนารายได้ งานสรุปผล สถิติการจัดเก็บภาษี ค่าธรรมเนียม งานนำส่งเงิน การเก็บรักษาเงินและเอกสารทางการเงิน งานการตรวจสอบใบสำคัญ ฎีกาทุกประเภท งานการจัดทำบัญชี งานตรวจสอบบัญชีทุกประเภท งานเกี่ยวกับเงินเดือน ค่าจ้าง ค่าตอบแทน เงินบำเหน็จ บำนาญ และเงินอื่นๆ งานจัดทำหรือช่วยจัดทำงบประมาณและเงินนอกงบประมาณ งานเกี่ยวกับสถานะการเงินการคลัง งานการจัดสรรเงินต่างๆ งานทะเบียนคุมเงินรายได้และรายจ่ายต่างๆ งานควบคุมการเบิกจ่ายเงิน งานทำงบทดลองประจำเดือนและประจำปี งานเกี่ยวกับการจัดซื้อ จัดจ้าง จัดหา งานทะเบียนคุม งานการจำหน่ายพัสดุ ครุภัณฑ์ และทรัพย์สินต่างๆ งานเกี่ยวกับเงินประกันสัญญาทุกประเภท งานบริการข้อมูล สถิติ ช่วยเหลือให้คำแนะนำทางวิชาการด้านการเงิน การคลัง การบัญชี การพัสดุและทรัพย์สิน งานอื่นๆ ที่เกี่ยวข้องและที่ได้รับมอบหมาย

๓. กองช่าง มีหน้าที่ความรับผิดชอบเกี่ยวกับ งานสำรวจ งานออกแบบและเขียนแบบ งานประมาณราคา งานจัดทำราคากลาง งานจัดทำข้อมูลทางด้านวิศวกรรมต่างๆ งานจัดเก็บและทดสอบคุณภาพวัสดุ งานจัดเก็บและทดสอบคุณภาพวัสดุ งานจัดทำทะเบียนประวัติโครงสร้างพื้นฐาน อาคาร สะพาน คลอง แหล่งน้ำ งานติดตั้งซ่อมบำรุง ระบบไฟส่องสว่างและไฟสัญญาณจราจร งานปรับปรุงภูมิทัศน์ งานผังเมืองตามพระราชบัญญัติการผังเมือง งานการควบคุมอาคารตามระเบียบกฎหมาย งานตรวจสอบการก่อสร้าง งานจัดทำแผนปฏิบัติงานการก่อสร้างและซ่อมบำรุงประจำปี งานควบคุมการก่อสร้างและซ่อมบำรุง งานจัดทำประวัติติดตาม ควบคุมการปฏิบัติงานเครื่องจักรกล งานจัดทำทะเบียนประวัติการใช้เครื่องจักรกลและยานพาหนะ งานแผนการบำรุงรักษาเครื่องจักรกลและยานพาหนะ งานเกี่ยวกับการประปา งานช่วยเหลือสนับสนุนเครื่องจักรกล งานช่วยเหลือสนับสนุนการป้องกันและบรรเทาสาธารณภัย งานช่วยเหลือสนับสนุนด้านทรัพยากรธรรมชาติและสิ่งแวดล้อม งานจัดทำทะเบียนควบคุมการจัดซื้อ เก็บรักษา การเบิกจ่ายวัสดุ อุปกรณ์ อะไหล่ น้ำมันเชื้อเพลิง งานบริการข้อมูล สถิติ ช่วยเหลือ ให้คำแนะนำทางวิชาการด้านวิศวกรรมต่างๆ งานอื่นๆ ที่เกี่ยวข้องและที่ได้รับมอบหมาย

๔. กองการศึกษา ศาสนาและวัฒนธรรม มีหน้าที่ความรับผิดชอบเกี่ยวกับ งานบริหารการศึกษา งานพัฒนาการศึกษา ทั้งการศึกษาในระบบการศึกษา การศึกษานอกระบบการศึกษา และการศึกษาตามอัธยาศัย เช่น การจัดการศึกษาปฐมวัย อนุบาลศึกษา ปฐมศึกษา มัธยมศึกษา และอาชีวศึกษา งานบริหารวิชาการด้านการศึกษา งานโรงเรียน งานกิจการนักเรียน งานการศึกษาปฐมวัย งานขยายโอกาสทางการศึกษา งานฝึกและส่งเสริมอาชีพ งานห้องสมุด งานพิพิธภัณฑ์ งานเครือข่ายทางการศึกษา งานศึกษานิเทศก์ งานส่งเสริมคุณภาพและมาตรฐานหลักสูตร งานพัฒนาสื่อเทคโนโลยีและนวัตกรรมทางการศึกษา งานการศาสนา งานบำรุงศิลปะ จารีตประเพณี ภูมิปัญญาท้องถิ่น และวัฒนธรรมอันดีของท้องถิ่น งานการกีฬา และนันทนาการ งานกิจกรรมเด็กเยาวชน และการศึกษานอกโรงเรียน งานศูนย์พัฒนาเด็กเล็ก งานส่งเสริม

สวัสดิการ สวัสดิภาพและกองทุนเพื่อการศึกษา งานบริหารงานบุคคลของพนักงานครู บุคลากรทางการศึกษา ลูกจ้าง และพนักงานจ้างสังกัดสถานศึกษาและศูนย์พัฒนาเด็กเล็กกรณียังไม่จัดตั้งกองการเจ้าหน้าที่ งานบริการข้อมูล สถิติ ช่วยเหลือให้คำแนะนำทางวิชาการ งานอื่นๆ ที่เกี่ยวข้องและที่ได้รับมอบหมาย

๕. หน่วยตรวจสอบภายใน มีหน้าที่ความรับผิดชอบเกี่ยวกับ งานจัดทำแผนการตรวจสอบภายในประจำปี งานการตรวจสอบความถูกต้องและเชื่อถือได้ของเอกสารการเงิน การบัญชี เอกสารการรับ การจ่ายเงินทุกประเภท ตรวจสอบการเก็บรักษาหลักฐานการเงิน การบัญชี งานตรวจสอบ การสรรหาพัสดุและ ทรัพย์สิน การเก็บรักษาพัสดุและทรัพย์สิน งานตรวจสอบการทำประโยชน์จากทรัพย์สินขององค์การบริหาร ส่วนตำบล งานตรวจสอบ ติดตามและการประเมินผลการดำเนินงานตามแผน โครงการให้เป็นไปตามนโยบาย วัตถุประสงค์ และเป้าหมายที่กำหนดอย่างมีประสิทธิภาพ ประสิทธิภาพและประหยัด งานวิเคราะห์และประเมิน ความมีประสิทธิภาพ ประหยัด คุ่มค่า ในการใช้ทรัพยากรของส่วนราชการต่างๆ งานประเมินการควบคุม ภายในของหน่วยรับตรวจ งานรายงานผลการตรวจสอบภายใน งานบริการข้อมูล สถิติ ช่วยเหลือให้คำแนะนำ แนวทางแก้ไข ปรับปรุงการปฏิบัติงานแก่หน่วยรับตรวจและผู้เกี่ยวข้อง งานอื่นๆ ที่เกี่ยวข้องและที่ได้รับ มอบหมาย

จึงประกาศให้ทราบโดยทั่วกัน

ประกาศ ณ วันที่ ๓ เดือน พฤษภาคม พ.ศ. ๒๕๖๔



(นายชนะโอสถ สัจจรอด)

ผู้อำนวยการกองช่าง รักษาราชการแทน ปลัดองค์การบริหารส่วนตำบล ปฏิบัติหน้าที่
นายกองค์การบริหารส่วนตำบลหน้าเขา

๑. โครงสร้างการกำหนดส่วนราชการ

๑.๑ โครงสร้างส่วนราชการขององค์การบริหารส่วนตำบลหน้าเขา

โครงสร้างเดิม อบต.หน้าเขา	โครงสร้างใหม่ อบต.หน้าเขา	หมายเหตุ
<p>๑. สำนักงานปลัด</p> <p>๑.๑ งานบริหารงานบุคคล</p> <p>๑.๒ งานบริหารทั่วไป</p> <p>๑.๓ งานแผนงานและงบประมาณ</p> <p>๑.๔ งานนิติการและการพาณิชย์</p> <p>๑.๕ งานป้องกันและบรรเทาสาธารณภัย</p> <p>๑.๖ งานสวัสดิการและพัฒนาชุมชน</p> <p>๑.๗ งานกิจการสภาท้องถิ่น</p> <p>๑.๘ งานสาธารณสุขและสิ่งแวดล้อม</p> <p>๑.๙ งานการเกษตรและปศุสัตว์</p>	<p>๑. สำนักปลัด อบต.*****</p> <p>๑.๑ งานบริหารงานทั่วไป****</p> <p>๑.๒ งานการเจ้าหน้าที่****</p> <p>๑.๓ งานป้องกันและบรรเทาสาธารณภัย</p> <p>๑.๔ งานนิติการ****</p> <p>๑.๕ งานกิจการพาณิชย์****</p> <p>๑.๖ งานส่งเสริมสวัสดิการสังคม****</p> <p>๑.๗ งานแผนงานและงบประมาณ</p> <p>๑.๘ งานส่งเสริมการเกษตร****</p> <p>๑.๙ งานส่งเสริมสาธารณสุข****</p> <p>๑.๑๐ งานส่งเสริมสิ่งแวดล้อม****</p>	<p>***** หมายถึง ปรับปรุงชื่อส่วนราชการให้เป็นไปตามประกาศคณะกรรมการพนักงานส่วนตำบลจังหวัดกระบี่ เรื่อง หลักเกณฑ์และเงื่อนไขเกี่ยวกับการกำหนดกอง สำนัก หรือส่วนราชการที่เรียกชื่ออย่างอื่นขององค์การบริหารส่วนตำบล พ.ศ.๒๕๖๓</p> <p>**** หมายถึง ปรับปรุงชื่องานให้เป็นไปตามประกาศประกาศคณะกรรมการพนักงานส่วนตำบลจังหวัดกระบี่ เรื่อง หลักเกณฑ์และเงื่อนไขเกี่ยวกับการกำหนดกอง สำนัก หรือส่วนราชการที่เรียกชื่ออย่างอื่นขององค์การบริหารส่วนตำบล พ.ศ.๒๕๖๓</p>
<p>๒. กองคลัง</p> <p>๒.๑ งานการเงินและบัญชี</p> <p>๒.๒ งานพัฒนาและจัดเก็บรายได้</p> <p>๒.๓ งานทะเบียนทรัพย์สินและพัสดุ</p> <p>๒.๔ งานธุรการ</p>	<p>๒. กองคลัง</p> <p>๒.๑ งานการเงินและบัญชี***</p> <p>๒.๒ งานพัฒนารายได้***</p> <p>๒.๓ งานพัสดุและทรัพย์สิน***</p>	<p>*** หมายถึง ปรับปรุงชื่องาน/ปรับปรุงงานให้เป็นไปตามประกาศประกาศคณะกรรมการพนักงานส่วนตำบลจังหวัดกระบี่ เรื่อง หลักเกณฑ์และเงื่อนไขเกี่ยวกับการกำหนดกอง สำนัก หรือส่วนราชการที่เรียกชื่ออย่างอื่นขององค์การบริหารส่วนตำบล พ.ศ. ๒๕๖๓</p>
<p>๓. กองช่าง</p> <p>๓.๑ งานก่อสร้าง</p> <p>๓.๒ งานออกแบบและควบคุมอาคาร</p> <p>๓.๓ งานสาธารณูปโภค</p> <p>๓.๔ งานผังเมือง</p> <p>๓.๕ งานวิศวกรรมและโยธา</p>	<p>๓. กองช่าง</p> <p>๓.๑ งานก่อสร้างและซ่อมบำรุง****</p> <p>๓.๒ งานสำรวจและออกแบบ****</p> <p>๓.๓ งานควบคุมอาคาร****</p> <p>๓.๔ งานสาธารณูปโภค</p> <p>๓.๕ งานผังเมือง</p> <p>๓.๖ งานวิศวกรรมโยธา****</p>	<p>**** หมายถึง ปรับปรุงชื่องานให้เป็นไปตามประกาศประกาศคณะกรรมการพนักงานส่วนตำบลจังหวัดกระบี่ เรื่อง หลักเกณฑ์และเงื่อนไขเกี่ยวกับการกำหนดกอง สำนัก หรือส่วนราชการที่เรียกชื่ออย่างอื่นขององค์การบริหารส่วนตำบล พ.ศ. ๒๕๖๓</p>

โครงสร้างเดิม อบต.หน้าเขา	โครงสร้างใหม่ อบต.หน้าเขา	หมายเหตุ
<p>๔. กองการศึกษา ศาสนาและวัฒนธรรม</p> <p>๔.๑ งานบริหารการศึกษา</p> <p>๔.๒ งานการศึกษา ศาสนาและวัฒนธรรม</p> <p>๔.๓ งานกิจการโรงเรียน</p> <p>๔.๔ งานศูนย์พัฒนาเด็กเล็ก</p>	<p>๔. กองการศึกษา ศาสนาและวัฒนธรรม</p> <p>๔.๑ งานบริหารการศึกษา**</p> <p>๔.๒ งานส่งเสริมการศึกษา ศาสนาและวัฒนธรรม**</p>	<p>** หมายถึง ปรับปรุงงานให้เป็นไปตามประกาศประกาศคณะกรรมการพนักงานส่วนตำบลจังหวัดกระบี่ เรื่อง หลักเกณฑ์และเงื่อนไขเกี่ยวกับการกำหนดกอง สำนัก หรือส่วนราชการที่เรียกชื่ออย่างอื่นขององค์การบริหารส่วนตำบล พ.ศ. ๒๕๖๓</p>
	<p>๕. หน่วยตรวจสอบภายใน</p> <p>๕.๑ งานตรวจสอบภายใน*</p>	<p>* หมายถึง กำหนดหน่วยงานราชการให้เป็นไปตามประกาศประกาศคณะกรรมการพนักงานส่วนตำบลจังหวัดกระบี่ เรื่อง หลักเกณฑ์และเงื่อนไขเกี่ยวกับการกำหนดกอง สำนัก หรือส่วนราชการที่เรียกชื่ออย่างอื่นขององค์การบริหารส่วนตำบล พ.ศ. ๒๕๖๓</p>

๑.๒ การวิเคราะห์การกำหนดตำแหน่ง

กรอบอัตรากำลัง ๓ ปี ประจำปีงบประมาณ พ.ศ. ๒๕๖๔ - ๒๕๖๖

องค์การบริหารส่วนตำบลหน้าเขา อำเภอเขาพนม จังหวัดกระบี่

ส่วนราชการ	กรอบ อัตรากำลัง เดิม	อัตราตำแหน่งที่คาดว่าจะ จะต้องใช้ในช่วงระยะเวลา ๓ ปีข้างหน้า			เพิ่ม/ลด			หมายเหตุ
		๒๕๖๔	๒๕๖๕	๒๕๖๖	๒๕๖๔	๒๕๖๕	๒๕๖๖	
ปลัดองค์การบริหารส่วนตำบล (นักบริหารงานท้องถิ่น ระดับต้น)	๑	๑	๑	๑	-	-	-	
สำนักงานปลัด อบต.(๐๑)								
หัวหน้าสำนักปลัด (นักบริหารงานทั่วไป ระดับต้น)	๑	๑	๑	๑	-	-	-	ว่างเดิม
นักทรัพยากรบุคคล (ชก.)	๑	๑	๑	๑	-	-	-	ว่างเดิม
นักจัดการงานทั่วไป (ชก.)	๑	๑	๑	๑	-	-	-	ว่างเดิม
เจ้าพนักงานธุรการ (ชง.)	๑	๑	๑	๑	-	-	-	
นักวิเคราะห์นโยบายฯ (ชก.)	๑	๑	๑	๑	-	-	-	
นักพัฒนาชุมชน (ปก.)	๑	๑	๑	๑	-	-	-	
นักวิชาการสุขาภิบาล (ปก/ชก.)	๑	๑	๑	๑	-	-	-	ว่างเดิม
นิติกร (ปก./ชก.)	๑	๑	๑	๑	-	-	-	ว่างเดิม
เจ้าพนักงานป้องกันและบรรเทา สาธารณภัย (ปง./ชง.)	๑	๑	๑	๑	-	-	-	ว่างเดิม
พนักงานจ้างภารกิจ								
ผช.นักวิชาการสุขาภิบาล	๑	๑	๑	๑	-	-	-	
ผช.เจ้าพนักงานธุรการ	๒	๒	๒	๒	-	-	-	
พนง.ขับเครื่องจักรกลขนาดเบา	๑	๑	๑	๑	-	-	-	
พนง.ขับเครื่องจักรกลขนาดเบา	๑	๑	๑	๑	-	-	-	ว่างเดิม
ผช.เจ้าพนักงานพัฒนาชุมชน	๑	๑	๑	๑	-	-	-	
พนักงานจ้างทั่วไป								
คณงานประจำถขยะ	๔	๔	๔	๔	-	-	-	
คณงาน	๒	๒	๒	๒	-	-	-	
ภารโรง	๑	๑	๑	๑	-	-	-	
รวม	๒๓	๒๓	๒๓	๒๓				

กรอบอัตรากำลัง ๓ ปี ประจำปีงบประมาณ พ.ศ. ๒๕๖๔ - ๒๕๖๖
องค์การบริหารส่วนตำบลหน้าเขา อำเภอเขาพนม จังหวัดกระบี่

ส่วนราชการ	กรอบ อัตรากำลัง เดิม	อัตราตำแหน่งที่คาดว่าจะ จะต้องใช้ในช่วงระยะเวลา ๓ ปีข้างหน้า			เพิ่ม/ลด			หมายเหตุ
		๒๕๖๔	๒๕๖๕	๒๕๖๖	๒๕๖๔	๒๕๖๕	๒๕๖๖	
กองคลัง(๐๔)								
ผู้อำนวยการกองคลัง (นักบริหารงานการคลัง ระดับต้น)	๑	๑	๑	๑	-	-	-	
นักวิชาการพัสดุ (ชก.)	๑	๑	๑	๑	-	-	-	
นักวิชาการคลัง(ปก./ชก.)	๑	๑	๑	๑	-	-	-	ว่างเดิม
นักวิชาการจัดเก็บรายได้(ปก.)	๑	๑	๑	๑	-	-	-	
เจ้าพนักงานการเงินและบัญชี (ปจ./ชง.)	๑	๑	๑	๑	-	-	-	ว่างเดิม
เจ้าพนักงานจัดเก็บรายได้ (ปจ.)	๑	๑	๑	๑	-	-	-	
เจ้าพนักงานพัสดุ (ปจ./ชง.)	๑	๑	๑	๑	-	-	-	ว่างเดิม
<u>พนักงานจ้างตามภารกิจ</u>					-	-	-	
ผช.เจ้าพนักงานการเงินและบัญชี	๑	๑	๑	๑	-	-	-	
ผช.เจ้าพนักงานจัดเก็บรายได้	๑	๑	๑	๑	-	-	-	
ผช.เจ้าพนักงานพัสดุ	๑	๑	๑	๑	-	-	-	
ผช.เจ้าพนักงานธุรการ	๑	๑	๑	๑	-	-	-	
<u>พนักงานจ้างทั่วไป</u>								
คณงาน	๑	๑	๑	๑	-	-	-	ว่างเดิม
รวม	๑๒	๑๒	๑๒	๑๒	-	-	-	

กรอบอัตรากำลัง ๓ ปี ประจำปีงบประมาณ พ.ศ. ๒๕๖๔ - ๒๕๖๖
องค์การบริหารส่วนตำบลหน้าเขา อำเภอเขาพนม จังหวัดกระบี่

ส่วนราชการ	กรอบ อัตรากำลัง เดิม	อัตราตำแหน่งที่คาดว่าจะ จะต้องใช้ในช่วงระยะเวลา ๓ ปีข้างหน้า			เพิ่ม/ลด			หมายเหตุ
		๒๕๖๔	๒๕๖๕	๒๕๖๖	๒๕๖๔	๒๕๖๕	๒๕๖๖	
กองช่าง(๐๕)								
ผู้อำนวยการกองช่าง (นักบริหารงานช่าง ระดับต้น)	๑	๑	๑	๑	-	-	-	ว่างเดิม
วิศวกรโยธา (ชก.)	๑	๑	๑	๑	-	-	-	
นายช่างโยธา (ปง./ชง.)	๑	๑	๑	๑	-	-	-	
<u>พนักงานจ้างตามภารกิจ</u>								
ผช.นายช่างโยธา	๑	๑	๑	๑	-	-	-	
ผช.เจ้าพนักงานธุรการ	๑	๑	๑	๑	-	-	-	
ผช.นายช่างสำรวจ	๑	๑	๑	๑	-	-	-	
ผช.เจ้าพนักงานประปา	๑	๑	๑	๑	-	-	-	
ผช.นายช่างไฟฟ้า	๑	๑	๑	๑	-	-	-	
<u>พนักงานจ้างทั่วไป</u>								
พนักงานผลิตน้ำประปา	๑	๑	๑	๑	-	-	-	ว่างเดิม
รวม	๙	๙	๙	๙	-	-	-	

กรอบอัตรากำลัง ๓ ปี ประจำปีงบประมาณ พ.ศ. ๒๕๖๔ - ๒๕๖๖
องค์การบริหารส่วนตำบลหน้าเขา อำเภอเขาพนม จังหวัดกระบี่

ส่วนราชการ	กรอบ อัตรา กำลังเดิม	อัตราตำแหน่งที่คาดว่าจะต้องใช้ในช่วงระยะเวลา ๓ ปีข้างหน้า			เพิ่ม/ลด			หมายเหตุ
		๒๕๖๔	๒๕๖๕	๒๕๖๖	๒๕๖๔	๒๕๖๕	๒๕๖๖	
กองการศึกษา ศาสนาและ วัฒนธรรม(๐๗)								ว่างเดิม
ผู้อำนวยการกองการศึกษา (นักบริหารงานการศึกษา ระดับต้น)	๑	๑	๑	๑	-	-	-	
นักวิชาการศึกษา (ปก.)	๑	๑	๑	๑	-	-	-	
<u>พนักงานจ้างตามภารกิจ</u>								
ผช.เจ้าพนักงานพัสดุ	๑	๑	๑	๑	-	-	-	
ผช.เจ้าพนักงานธุรการ	๑	๑	๑	๑	-	-	-	
ครู	๖	๖	๖	๖	-	-	-	
<u>พนักงานจ้างภารกิจ</u>								
ผู้ดูแลเด็ก	๔	๔	๔	๔	-	-	-	
<u>พนักงานจ้างทั่วไป</u>								
ผู้ดูแลเด็ก	๒	๒	๒	๒	-	-	-	
ภารโรง	๑	๑	๑	๑	-	-	-	
รวม	๑๗	๑๗	๑๗	๑๗	-	-	-	

กรอบอัตรากำลัง ๓ ปี ประจำปีงบประมาณ พ.ศ. ๒๕๖๔ - ๒๕๖๖
องค์การบริหารส่วนตำบลหน้าเขา อำเภอเขาพนม จังหวัดกระบี่

ส่วนราชการ	กรอบ อัตรากำลังเดิม	อัตราตำแหน่งที่คาดว่าจะต้อง ใช้ในช่วงระยะเวลา ๓ ปี ข้างหน้า			เพิ่ม/ลด			หมายเหตุ
		๒๕๖๔	๒๕๖๕	๒๕๖๖	๒๕๖๔	๒๕๖๕	๒๕๖๖	
หน่วยตรวจสอบภายใน นักวิชาการตรวจสอบภายใน	-	๑	๑	๑	+๑	-	-	กำหนดเพิ่ม
รวม	-	๑	๑	๑	+๑	-	-	
รวมทั้งสิ้น	๖๑	๖๒	๖๒	๖๒	+๑			

๒. ภาวะค่าใช้จ่ายเกี่ยวกับเงินเดือนและประโยชน์ตอบแทนอื่น

ที่	ชื่อสายงาน	ระดับ ตำแหน่ง	จำนวน ทั้งหมด	จำนวนที่มีอยู่ปัจจุบัน			อัตราตำแหน่ง ที่คาดว่าจะต้องใช้ ในระยะเวลา ๓ ปีข้างหน้า			อัตรากำลังคน เพิ่ม/ลด			ภาวะค่าใช้จ่าย ที่เพิ่มขึ้น (๓)			ค่าใช้จ่ายรวม (๔)			หมายเหตุ
				จำนวน (คน)	เงินเดือน (๑)	เงิน ประจำ ตำแหน่ง (๒)	๒๕๖๔	๒๕๖๕	๒๕๖๖	๒๕๖๔	๒๕๖๕	๒๕๖๖	๒๕๖๔	๒๕๖๕	๒๕๖๖	๒๕๖๔	๒๕๖๕	๒๕๖๖	
๑.	ปลัด อบต. (นักบริหารงานท้องถิ่น)	ต้น	๑	๑	๔๒๒,๖๔๐	๔๘,๐๐๐	๑	๑	๑	-	-	-	๑๓,๐๘๐	๑๓,๒๐๐	๑๓,๓๒๐	๔๘๓,๗๒๐	๔๙๖,๙๒๐	๕๑๐,๒๔๐	
	ส่วนักปลัด อบต.(๑๑)																		
๒.	หน.สป.(นักบริหารงานทั่วไป)	ต้น	๑	-	๓๙๓,๖๐๐	๔๒,๐๐๐	๑	๑	๑	-	-	-	๓๙๓,๖๐๐	๑๓,๖๒๐	๑๓,๖๒๐	๗๘๗,๒๐๐	๘๐๐,๘๒๐	๘๑๔,๔๔๐	ว่างเต็ม
๓.	นักวิเคราะห์นโยบายและแผน	ชก.	๑	๑	๓๘๒,๕๖๐		๑	๑	๑	-	-	-	๑๓,๔๔๐	๑๓,๓๒๐	๑๓,๓๒๐	๓๙๖,๐๐๐	๔๐๙,๓๒๐	๔๒๒,๖๔๐	
๔.	นักทรัพยากรบุคคล	ชก.	๑	๑	๓๕๕,๓๒๐		๑	๑	๑	-	-	-	๑๒,๐๐๐	๑๒,๐๐๐	๑๒,๐๐๐	๓๖๗,๓๒๐	๓๗๙,๓๒๐	๓๙๑,๓๒๐	ว่างเต็ม
๕.	นักจัดการงานทั่วไป	ชก.	๑	๑	๓๕๕,๓๒๐		๑	๑	๑	-	-	-	๑๒,๐๐๐	๑๒,๐๐๐	๑๒,๐๐๐	๓๖๗,๓๒๐	๓๗๙,๓๒๐	๓๙๑,๓๒๐	ว่างเต็ม
๖.	นิติกร	ปก/ชก.	๑	-	๓๕๕,๓๒๐		๑	๑	๑	-	-	-	๑๒,๐๐๐	๑๒,๐๐๐	๑๒,๐๐๐	๓๖๗,๓๒๐	๓๗๙,๓๒๐	๓๙๑,๓๒๐	ว่างเต็ม
๗.	นักวิชาการสุขาภิบาล	ปก/ชก.	๑	-	๓๕๕,๓๒๐		๑	๑	๑	-	-	-	๑๒,๐๐๐	๑๒,๐๐๐	๑๒,๐๐๐	๓๖๗,๓๒๐	๓๗๙,๓๒๐	๓๙๑,๓๒๐	ว่างเต็ม
๘.	นักพัฒนาชุมชน	ปก.	๑	๑	๒๖๐,๕๒๐		๑	๑	๑	-	-	-	๑๐,๙๒๐	๑๑,๑๖๐	๑๑,๒๘๐	๒๗๑,๔๔๐	๒๘๒,๖๐๐	๒๙๓,๘๘๐	
๙.	เจ้าพนักงานธุรการ	ชง.	๑	๑	๒๕๔,๒๘๐		๑	๑	๑	-	-	-	๑๐,๒๐๐	๑๐,๕๖๐	๑๐,๘๐๐	๒๖๔,๔๘๐	๒๗๕,๐๔๐	๒๘๕,๘๘๐	
๑๐.	เจ้าพนักงานป้องกันและบรรเทาสาธารณภัย	ปง/ชง.	๑	-	๒๔๗,๙๐๐		๑	๑	๑	-	-	-	๙,๗๒๐	๙,๗๒๐	๙,๗๒๐	๓๐๗,๖๒๐	๓๑๗,๓๔๐	๓๒๗,๐๖๐	ว่างเต็ม
	พนักงานจ้าง																		
๑๑.	ผู้ช่วยนักวิชาการสุขาภิบาล (ภารกิจ)	-	๑	-	๑๘๐,๐๐๐		๑	๑	๑	-	-	-	๐	๗,๒๐๐	๗,๔๘๘	๑๘๐,๐๐๐	๑๘๗,๒๐๐	๑๙๔,๖๘๐	ว่างเต็ม
๑๒.	ผู้ช่วยเจ้าพนักงานธุรการ (ภารกิจ)	-	๑	๑	๑๒๗,๖๘๐		๑	๑	๑	-	-	-	๕,๑๖๐	๕,๔๐๐	๕,๖๔๐	๑๓๒,๘๔๐	๑๓๘,๒๔๐	๑๔๓,๘๘๐	
๑๓.	ผู้ช่วยเจ้าพนักงานธุรการ (ภารกิจ)	-	๑	๑	๑๓๓,๕๖๐		๑	๑	๑	-	-	-	๕,๔๐๐	๕,๖๔๐	๕,๘๘๐	๑๓๘,๙๖๐	๑๔๔,๖๐๐	๑๕๐,๔๘๐	

ที่	ชื่อสายงาน	ระดับ ตำแหน่ง	จำนวน ทั้งหมด	จำนวนที่มีอยู่ปัจจุบัน			อัตราตำแหน่ง ที่คาดว่าจะต้องใช้ ในระยะเวลา ๓ ปีข้างหน้า			อัตรากำลังคน เพิ่ม/ลด			ภาวะค่าใช้จ่าย ที่เพิ่มขึ้น (๓)			ค่าใช้จ่ายรวม (๔)			หมายเหตุ	
				จำนวน (คน)	เงินเดือน (๑)	เงิน ประจำ ตำแหน่ง (๒)	๒๕๖๔	๒๕๖๕	๒๕๖๖	๒๕๖๔	๒๕๖๕	๒๕๖๖	๒๕๖๔	๒๕๖๕	๒๕๖๖	๒๕๖๔	๒๕๖๕	๒๕๖๖		
๑๔.	พนักงานขับเครื่องจักรกลขนาดเบา (ภารกิจ)	-	๑	๑	๑๖๑,๒๘๐		๑	๑	๑	-	-	-	๖,๔๘๐	๖,๗๒๐	๗,๐๘๐	๑๖๗,๗๖๐	๑๗๔,๔๘๐	๑๘๑,๕๖๐		
๑๕.	พนักงานขับเครื่องจักรกลขนาดเบา (ภารกิจ)	-	๑	-	๑๑๒,๘๐๐		๑	๑	๑	-	-	-	๐	๔,๕๖๐	๔,๘๐๐	๕,๐๔๐	๑๑๗,๓๖๐	๑๒๑,๙๖๐	๑๒๖,๕๖๐	ว่างเต็ม
๑๖.	ผู้ช่วยเจ้าพนักงานพัฒนาชุมชน(ภารกิจ)	-	๑	๑	๑๔๔,๒๔๐		๑	๑	๑	-	-	-	๕,๘๘๐	๖,๑๒๐	๖,๓๖๐	๑๕๐,๑๒๐	๑๕๖,๒๔๐	๑๖๒,๖๐๐		
๑๗.	ภารโรง	-	๑	๑	๑๐๘,๐๐๐		๑	๑	๑	-	-	-	๐	๐	๐	๑๐๘,๐๐๐	๑๐๘,๐๐๐	๑๐๘,๐๐๐		
๑๘.	คนงาน	-	๒	๒	๒๑๖,๐๐๐		๒	๒	๒	-	-	-	๐	๐	๐	๒๑๖,๐๐๐	๒๑๖,๐๐๐	๒๑๖,๐๐๐		
๒๐.	คนงานประจำรถบรรทุกขยะ	-	๔	๔	๔๓๒,๐๐๐		๔	๔	๔	-	-	-	๐	๐	๐	๔๓๒,๐๐๐	๔๓๒,๐๐๐	๔๓๒,๐๐๐		
	กองคลัง(๐๕)																			
๒๔.	ผอ.กองคลัง(นักบริหารงานการคลัง)	ต้น	๑	๑	๔๐๙,๓๒๐	๕๒๐,๐๐๐	๑	๑	๑	-	-	-	๑๓,๓๒๐	๑๓,๐๘๐	๑๓,๒๐๐	๔๖๕,๖๔๐	๔๗๗,๗๒๐	๔๙๐,๙๒๐		
๒๕.	นักวิชาการพัสดุ	ชก.	๑	๑	๓๔๒,๗๒๐		๑	๑	๑	-	-	-	๑๓,๔๔๐	๑๓,๓๒๐	๑๓,๐๘๐	๓๕๖,๑๖๐	๓๖๙,๔๘๐	๓๘๒,๕๖๐		
๒๖.	นักวิชาการคลัง	ปก./ชก.	๑	-	๓๕๕,๓๒๐		๑	๑	๑	-	-	-	๓๕๕,๓๒๐	๑๒,๐๐๐	๑๒,๐๐๐	๓๕๕,๓๒๐	๓๖๗,๓๒๐	๓๗๙,๓๒๐	ว่างเต็ม	
๒๗.	นักวิชาการจัดเก็บรายได้	ปก.	๑	๑	๒๓๓,๗๖๐		๑	๑	๑	-	-	-	๗,๖๘๐	๗,๘๐๐	๘,๑๖๐	๒๔๑,๔๔๐	๒๔๙,๒๔๐	๒๕๘,๐๐๐		
๒๘.	เจ้าพนักงานจัดเก็บรายได้	ชง.	๑	๑	๑๔๓,๕๒๐		๑	๑	๑	-	-	-	๖,๑๒๐	๖,๐๐๐	๖,๓๖๐	๑๔๙,๖๔๐	๑๕๕,๖๔๐	๑๖๒,๐๐๐		
๒๙.	เจ้าพนักงานการเงินและบัญชี	ปง./ชง.	๑	-	๒๐๗,๙๐๐		๑	๑	๑	-	-	-	๙,๗๒๐	๙,๗๒๐	๙,๗๒๐	๓๐๗,๖๒๐	๓๑๗,๓๔๐	๓๒๗,๐๖๐	ว่างเต็ม	
๓๐.	เจ้าพนักงานพัสดุ	ปง./ชง.	๑	-	๒๐๗,๙๐๐		๑	๑	๑	-	-	-	๙,๗๒๐	๙,๗๒๐	๙,๗๒๐	๓๐๗,๖๒๐	๓๑๗,๓๔๐	๓๒๗,๐๖๐	ว่างเต็ม	

ที่	ชื่อสายงาน	ระดับ ตำแหน่ง	จำนวน ทั้งหมด	จำนวนที่มีอยู่ปัจจุบัน			อัตราตำแหน่ง ที่คาดว่าจะต้องใช้ ในระยะเวลา ๓ ปีข้างหน้า			อัตรากำลังคน เพิ่ม/ลด			ภาวะค่าใช้จ่าย ที่เพิ่มขึ้น (๓)			ค่าใช้จ่ายรวม (๔)			หมายเหตุ
				จำนวน (คน)	เงินเดือน (๑)	เงิน ประจำ ตำแหน่ง (๒)	๒๕๖๔	๒๕๖๕	๒๕๖๖	๒๕๖๔	๒๕๖๕	๒๕๖๖	๒๕๖๔	๒๕๖๕	๒๕๖๖	๒๕๖๔	๒๕๖๕	๒๕๖๖	
	พนักงานจ้าง																		
๓๑.	ผู้ช่วยเจ้าพนักงานการเงินและบัญชี(ภารกิจ)	-	๑	๑	๑๓๔,๘๘๐		๑	๑	๑	-	-	-	๕,๔๐๐	๕,๖๔๐	๕,๘๘๐	๑๔๐,๒๘๐	๑๔๕,๕๒๐	๑๕๑,๘๐๐	
๓๒.	ผู้ช่วยเจ้าพนักงานจัดเก็บรายได้(ภารกิจ)	-	๑	๑	๑๓๓,๓๒๐		๑	๑	๑	-	-	-	๕,๔๐๐	๕,๖๔๐	๕,๘๘๐	๑๓๘,๗๒๐	๑๔๔,๓๖๐	๑๕๐,๒๔๐	
๓๓.	ผู้ช่วยเจ้าพนักงานทัศน(ภารกิจ)	-	๑	๑	๑๓๔,๘๘๐		๑	๑	๑	-	-	-	๕,๔๐๐	๕,๖๔๐	๕,๘๘๐	๑๔๐,๒๘๐	๑๔๕,๕๒๐	๑๕๑,๘๐๐	
๓๔.	ผู้ช่วยเจ้าพนักงานธุรการ (ภารกิจ)	-	๑	-	๑๓๘,๐๐๐		๑	๑	๑	-	-	-	๐	๕,๕๒๐	๕,๗๖๐	๑๓๘,๐๐๐	๑๔๓,๕๒๐	๑๔๙,๒๘๐	ว่างเต็ม
๓๕.	คนงาน	-	๑	๑	๑๐๘,๐๐๐		๑	๑	๑	-	-	-	๐	๐	๐	๑๐๘,๐๐๐	๑๐๘,๐๐๐	๑๐๘,๐๐๐	
	กองช่าง(๑๕)																		
๓๖.	ผอ.กองช่าง(นักบริหารงานช่าง)	ต้น	๑	๑	๓๔๖,๐๐๐	๕๒,๐๐๐	๑	๑	๑	-	-	-	๑๓,๓๒๐	๑๓,๓๒๐	๑๓,๐๘๐	๔๕๑,๓๒๐	๔๖๔,๖๔๐	๔๗๗,๗๒๐	
๓๗.	วิศวกรโยธา	ชก.	๑	๑	๓๒๓,๗๖๐		๑	๑	๑	-	-	-	๑๒,๖๐๐	๑๒,๙๖๐	๑๓,๓๒๐	๓๓๖,๓๖๐	๓๔๙,๓๒๐	๓๖๒,๖๔๐	
๓๘.	นายช่างโยธา	ปจ/ชง.	๑	-	๒๙๗,๙๐๐		๑	๑	๑	-	-	-	๙,๗๒๐	๙,๗๒๐	๙,๗๒๐	๓๐๗,๖๒๐	๓๑๗,๓๔๐	๓๒๗,๐๖๐	ว่างเต็ม
	พนักงานจ้าง																		
๓๙.	ผู้ช่วยเจ้าพนักงานธุรการ (ภารกิจ)	-	๑	๑	๑๔๗,๔๘๐		๑	๑	๑	-	-	-	๖,๐๐๐	๖,๒๔๐	๖,๔๘๐	๑๕๓,๔๘๐	๑๕๙,๗๒๐	๑๖๖,๒๐๐	
๔๐.	ผู้ช่วยนายช่างไฟฟ้า (ภารกิจ)	-	๑	๑	๑๑๒,๘๐๐		๑	๑	๑	-	-	-	๔,๕๖๐	๔,๘๐๐	๕,๐๔๐	๑๑๗,๓๖๐	๑๒๒,๑๖๐	๑๒๗,๐๘๐	
๔๑.	ผู้ช่วยนายช่างโยธา(ภารกิจ)	-	๑	๑	๑๒๓,๓๖๐		๑	๑	๑	-	-	-	๕,๐๔๐	๕,๑๖๐	๕,๒๘๐	๑๒๘,๔๐๐	๑๓๓,๕๖๐	๑๓๘,๘๖๐	

ที่	ชื่อสายงาน	ระดับ ตำแหน่ง	จำนวน ทั้งหมด	จำนวนที่มีอยู่ปัจจุบัน			อัตราตำแหน่ง ที่คาดว่าจะต้องใช้ ในระยะเวลา ๓ ปีข้างหน้า			อัตรากำลังคน เพิ่ม/ลด			ภาวะค่าใช้จ่าย ที่เพิ่มขึ้น (๓)			ค่าใช้จ่ายรวม (๔)			หมายเหตุ
				จำนวน (คน)	เงินเดือน (๑)	เงิน ประจำ ตำแหน่ง (๒)	๒๕๖๔	๒๕๖๕	๒๕๖๖	๒๕๖๔	๒๕๖๕	๒๕๖๖	๒๕๖๔	๒๕๖๕	๒๕๖๖	๒๕๖๔	๒๕๖๕	๒๕๖๖	
๔๒.	ผู้ช่วยเจ้าพนักงานประปา(ภารกิจ)	-	๓	๓	๑๑๒,๘๐๐		๓	๓	๓	-	-	-	๔,๕๖๐	๔,๘๐๐	๔,๙๒๐	๑๓๗,๓๖๐	๑๒๒,๑๖๐	๑๒๗,๐๘๐	
๔๓.	ผู้ช่วยนายช่างสำรวจ(ภารกิจ)	-	๓	๓	๑๔๒,๙๒๐		๓	๓	๓	-	-	-	๕,๗๖๐	๖,๐๐๐	๖,๒๔๐	๑๔๘,๖๘๐	๑๕๔,๖๘๐	๑๖๐,๙๒๐	
๔๔.	พนักงานผลิตน้ำประปา	-	๓	๓	๑๐๘,๐๐๐		๓	๓	๓	-	-	-	๐	๐	๐	๑๐๘,๐๐๐	๑๐๘,๐๐๐	๑๐๘,๐๐๐	
	กองการศึกษา ศาสนาและวัฒนธรรม(๐๘)																		
๔๕.	ผอ.กองการศึกษา(นักบริหารงานการศึกษา)	ต้น	๓	-	๓๙๓,๖๐๐	๔๒,๐๐๐	๓	๓	๓	-	-	-	๓๙๓,๖๐๐	๓๓,๖๒๐	๓๓,๖๒๐	๗๘๗,๒๐๐	๘๐๐,๘๒๐	๘๑๔,๔๔๐	ว่างเต็ม
๔๖.	นักวิชาการศึกษา	ชก.	๓	๓	๓๖๙,๔๘๐		๓	๓	๓	-	-	-	๑๓,๐๘๐	๑๓,๔๔๐	๑๓,๓๒๐	๓๘๒,๕๖๐	๓๙๖,๐๐๐	๔๐๙,๓๒๐	
	พนักงานจ้าง																		
๔๗.	ผู้ช่วยเจ้าพนักงานธุรการ (ภารกิจ)	-	๓	๓	๑๕๖,๑๒๐		๓	๓	๓	-	-	-	๖,๓๖๐	๖,๖๐๐	๖,๘๔๐	๑๖๒,๔๘๐	๑๖๙,๐๘๐	๑๗๕,๙๒๐	
๔๘.	ผู้ช่วยเจ้าพนักงานพัสดุ (ภารกิจ)	-	๓	๓	๑๒๒,๑๖๐		๓	๓	๓	-	-	-	๔,๙๒๐	๕,๑๖๐	๕,๔๐๐	๑๒๗,๐๘๐	๑๓๒,๒๔๐	๑๓๗,๖๔๐	
๔๙.	ภารโรง	-	๓	๓	๑๐๘,๐๐๐		๓	๓	๓	-	-	-	๐	๐	๐	๑๐๘,๐๐๐	๑๐๘,๐๐๐	๑๐๘,๐๐๐	
	ศูนย์พัฒนาเด็กเล็ก(บ้านถั่วโอบ)																		
๕๐.	ครู	-	๒	๒	-		๒	๒	๒	-	-	-	-	-	-	-	-	-	เงินอุดหนุน
๕๑.	ผู้ดูแลเด็ก(พนักงานจ้างตามภารกิจ)	-	๓	๓	๑๐๐,๖๘๐		๓	๓	๓	-	-	-	๔,๐๘๐	๔,๒๐๐	๔,๔๔๐	๑๐๔,๗๖๐	๑๐๘,๙๖๐	๑๑๓,๔๐๐	ท้องถิ่นจ่าย

ที่	ชื่อสายงาน	ระดับ ตำแหน่ง	จำนวน ทั้งหมด	จำนวนที่มีอยู่ปัจจุบัน			อัตราตำแหน่ง ที่คาดว่าจะต้องใช้ ในระยะเวลา ๓ ปีข้างหน้า			อัตรากำลังคน เพิ่ม/ลด			ภาวะค่าใช้จ่าย ที่เพิ่มขึ้น (๓)			ค่าใช้จ่ายรวม (๔)			หมายเหตุ	
				จำนวน (คน)	เงินเดือน (๑)	เงิน ประจำ ตำแหน่ง (๒)	๒๕๖๔	๒๕๖๕	๒๕๖๖	๒๕๖๔	๒๕๖๕	๒๕๖๖	๒๕๖๔	๒๕๖๕	๒๕๖๖	๒๕๖๔	๒๕๖๕	๒๕๖๖		
	ศูนย์พัฒนาเด็กเล็ก(บ้านเขาคิน)																			
๕๒.	ครู	-	๒	๒	-		๒	๒	๒	-	-	-	-	-	-	-	-	-	-	เงิน อุดหนุน
๕๓.	ผู้ดูแลเด็ก (พนักงานจ้างทั่วไป)	-	๒	๒	๒๑๖,๐๐๐		๒	๒	๒	-	-	-	๐	๐	๐	๑๐๘,๐๐๐	๑๐๘,๐๐๐	๑๐๘,๐๐๐		
	ศูนย์พัฒนาเด็กเล็ก(บ้านห้วยน้ำแก้ว)																			
๕๔.	ครู	-	๒	๒	-		๒	๒	๒	-	-	-	-	-	-	-	-	-	-	เงิน อุดหนุน
๕๕.	ผู้ดูแลเด็ก(พนักงานจ้างตามภารกิจ)	-	๑	๑	๕๑,๑๒๐		๑	๑	๑	-	-	-	๒,๑๖๐	๒,๑๖๐	๒,๒๘๐	๕๓,๒๘๐	๕๕,๔๔๐	๕๗,๗๒๐		ท้องถิ่น จ่าย
	หน่วยตรวจสอบภายใน																			
๕๖.	นักวิชาการตรวจสอบภายใน		๑	-	๐		๑	๑	๑	+๑	-	-	๓๕๕,๓๒๐	๑๒,๐๐๐	๑๒,๐๐๐	๓๕๕,๓๒๐	๓๖๗,๓๒๐	๓๗๙,๓๒๐		กำหนด เพิ่ม
(๔)	รวม		๖๒	๔๙	๑๑,๐๖๐,๐๔๐		๖๒	๖๒	๖๒	+๑	-	-	๑,๗๙๔,๔๘๐	๓๖๙,๔๘๐	๓๗๕,๕๒๘	๑๒,๕๒๓,๒๐๐	๑๒,๘๙๒,๖๘๐	๑๓,๒๖๘,๒๐๐		
(๕)	ประมาณการประโยชน์ตอบแทนอื่น ๑๕%															๑,๘๗๘,๔๘๐	๑,๙๓๓,๙๐๒	๑,๙๙๐,๒๓๐		
(๖)	รวมเป็นค่าใช้จ่ายบุคคลทั้งสิ้น															๑๔,๔๐๑,๖๘๐	๑๔,๘๒๖,๕๘๒	๑๕,๒๕๘,๔๓๐		
(๗)	คิดเป็นร้อยละ ๔๐ ของประมาณรายจ่ายประจำปี															๒๘.๒๔	๒๗.๖๙	๒๗.๑๔		

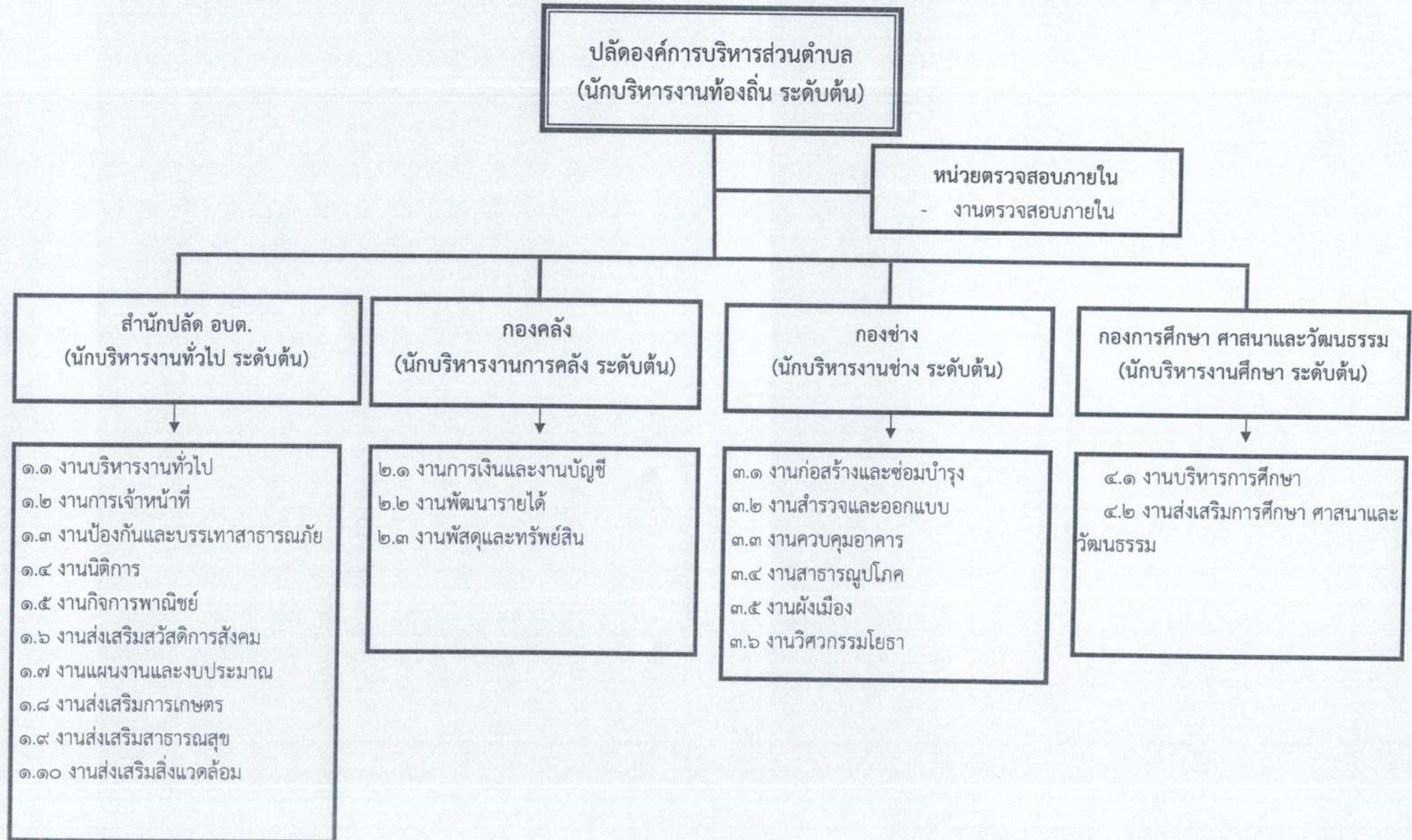
หมายเหตุ

: งบประมาณรายจ่ายประจำปี ๒๕๖๔ เป็นเงิน ๕๑,๐๐๐,๐๐๐ บาท

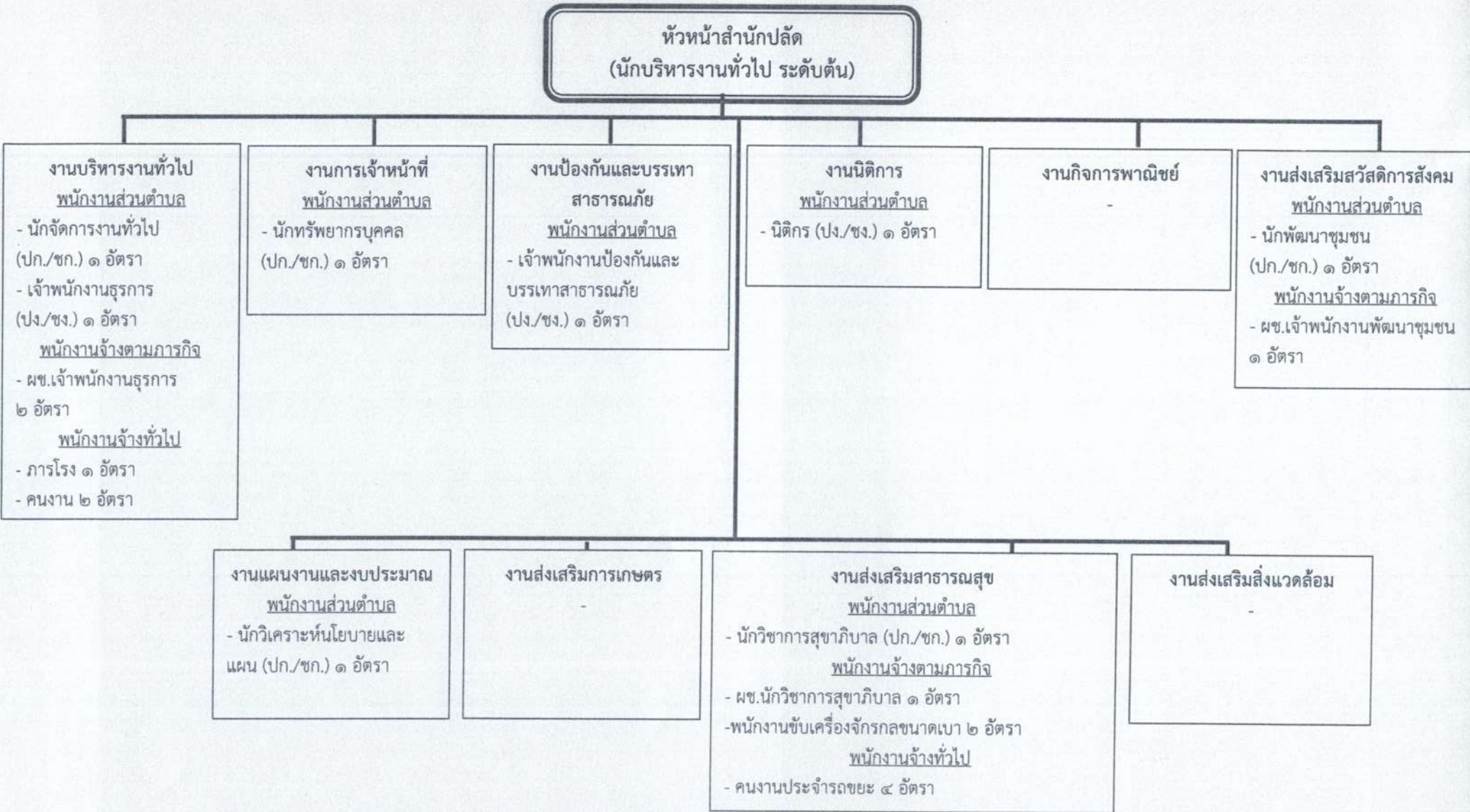
: งบประมาณรายจ่ายประจำปี ๒๕๖๕ เป็นเงิน ๕๓,๕๕๐,๐๐๐บาท

: งบประมาณรายจ่ายประจำปี ๒๕๖๖ เป็นเงิน ๕๖,๒๒๗,๕๐๐ บาท

๓. แผนภูมิโครงสร้างส่วนราชการองค์การบริหารส่วนตำบลหน้าเขา
 แนบท้ายร่างประกาศองค์การบริหารส่วนตำบลหน้าเขา
 เรื่อง การแบ่งส่วนราชการภายในขององค์การบริหารส่วนตำบลหน้าเขา ลงวันที่..... เดือนพฤษภาคม พ.ศ.๒๕๖๔

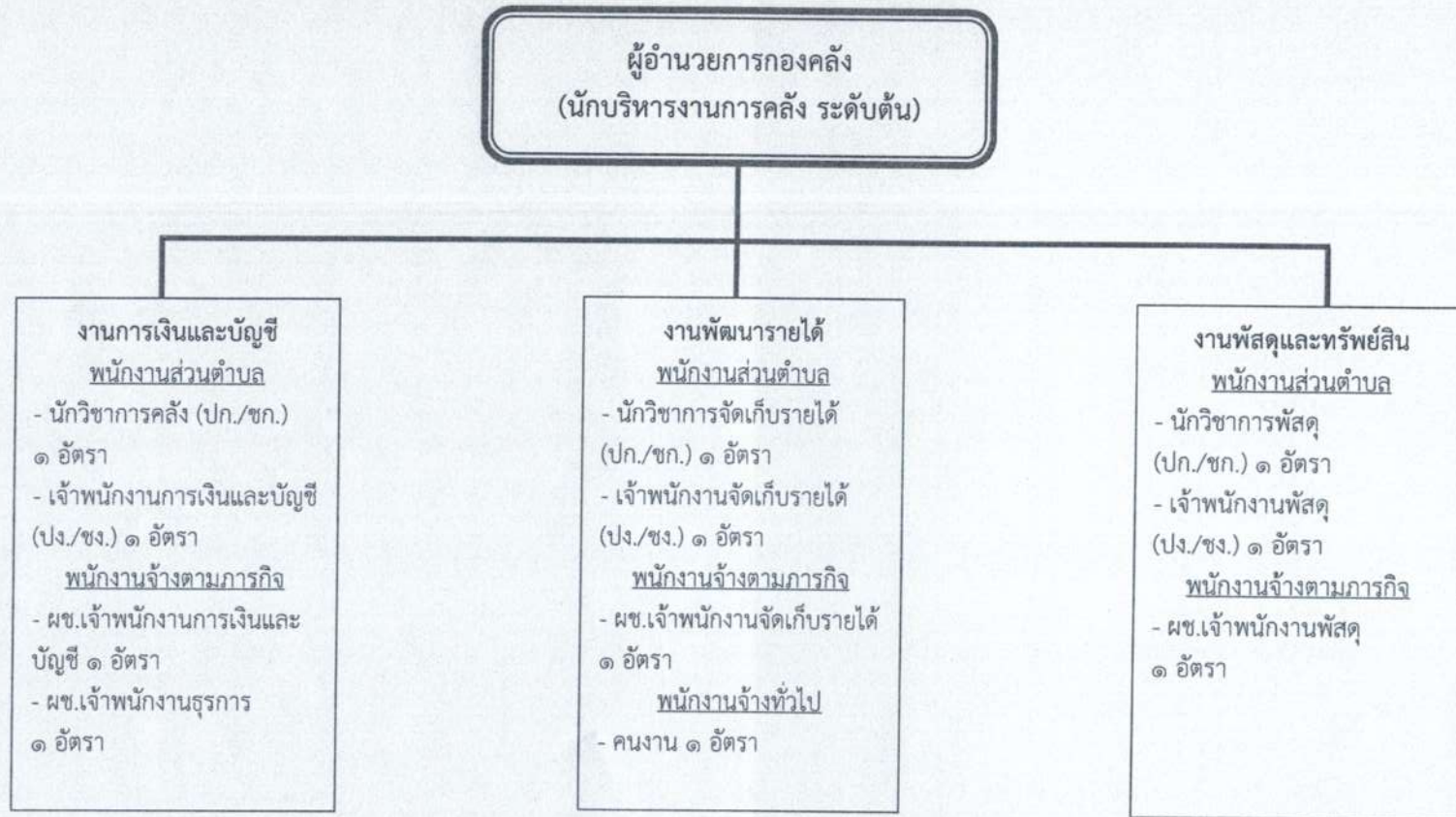


โครงสร้างการบริหารงานสำนักปลัดองค์การบริหารส่วนตำบลหน้าเขา



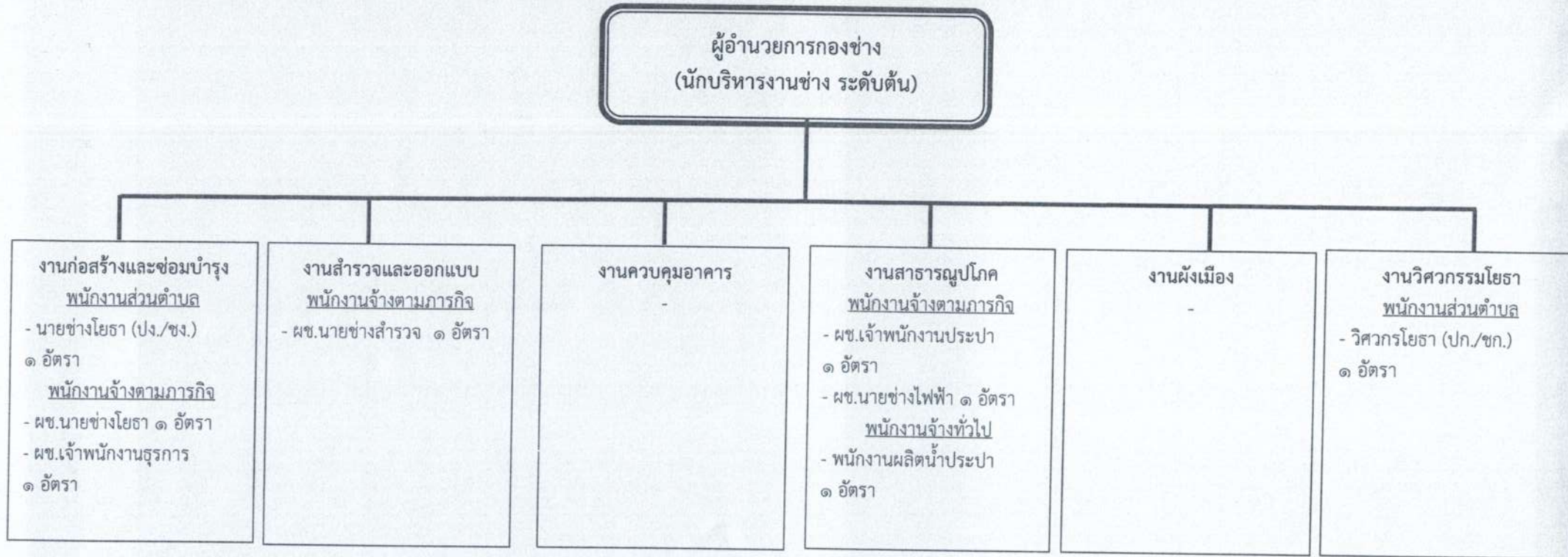
ตำแหน่งประเภท	ทั่วไป			วิชาการ				อำนวยการท้องถิ่น			พนักงานจ้างตามภารกิจ	พนักงานจ้างทั่วไป	รวม
	ปง.	ชง.	อส.	ปก.	ชก.	ชพ.	ชข.	ต้น	กลาง	สูง			
จำนวน	๑	๑	-	๒	๔	-	-	๑	-	-	๗	๗	๒๓

โครงสร้างการบริหารงานกองคลัง องค์การบริหารส่วนตำบลหน้าเขา



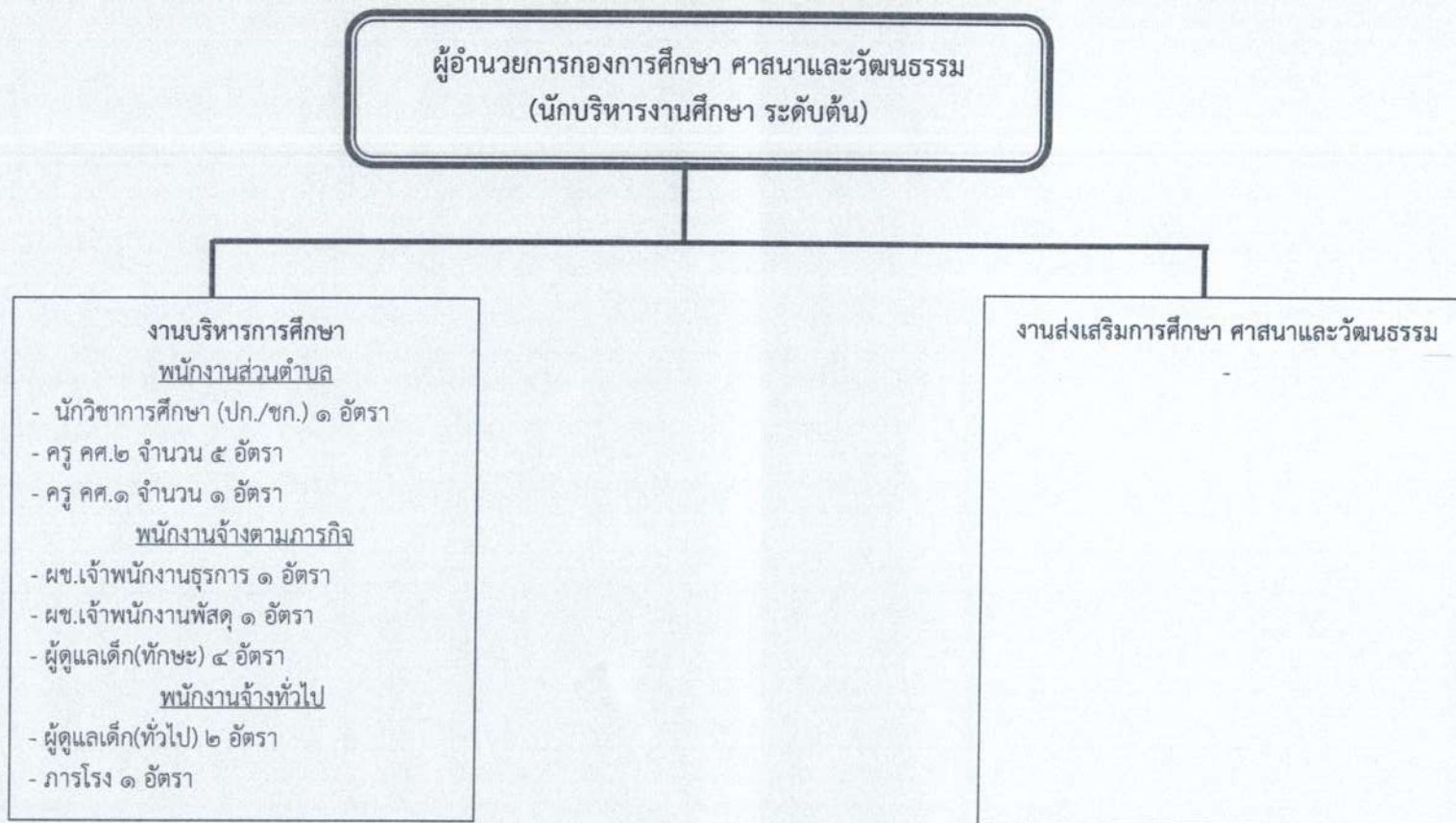
ตำแหน่งประเภท	ทั่วไป			วิชาการ				อำนาจการท้องถิ่น			พนักงานจ้างตามภารกิจ	พนักงานจ้างทั่วไป	รวม
	ปง.	ชง.	อส.	ปก.	ชก.	ชพ.	ชช.	ต้น	กลาง	สูง			
จำนวน	๓	-	-	๒	๑	-	-	๑	-	-	๔	๑	๑๒

โครงสร้างการบริหารงานกองช่าง องค์การบริหารส่วนตำบลหน้าเขา



ตำแหน่งประเภท	ทั่วไป			วิชาการ				อำนาจการท้องถิ่น			พนักงานจ้างตามภารกิจ	พนักงานจ้างทั่วไป	รวม
	ปง.	ชง.	อส.	ปก.	ชก.	ชพ.	ชช.	ต้น	กลาง	สูง			
จำนวน	๑	-	-	-	๑	-	-	๑	-	-	๕	๑	๙

โครงสร้างการบริหารงานกองการศึกษา ศาสนาและวัฒนธรรม องค์การบริหารส่วนตำบลหน้าเขา



ตำแหน่งประเภท	ทั่วไป			วิชาการ				อำนวยการท้องถิ่น			พนักงานจ้างตามภารกิจ	พนักงานจ้างทั่วไป	รวม
	ปง.	ชง.	อส.	ปก.	ชก.	ชพ.	ชข.	ต้น	กลาง	สูง			
ระดับ	ปง.	ชง.	อส.	ปก.	ชก.	ชพ.	ชข.	ต้น	กลาง	สูง	๒	๑	๕
จำนวน	-	-	-	-	๑	-	-	๑	-	-	๒	๑	๕
ระดับ	บริหารสถานศึกษา				ครู			ครูผู้ช่วย	ครูผู้ดูแลเด็ก		พนักงานจ้างตามภารกิจ	พนักงานจ้างทั่วไป	รวม
จำนวน	-				๖			-	-		๔	๒	๑๒

๔.บัญชีแสดงจัดคนลงสู่ตำแหน่งและการกำหนดเลขที่ตำแหน่งในส่วนราชการ

องค์การบริหารส่วนตำบลหน้าเขา

ที่	ชื่อ - สกุล	คุณวุฒิ การศึกษา	กรอบอัตรากำลังเดิม			กรอบอัตรากำลังใหม่			เงินเดือน	เงินประจำตำแหน่ง		หมายเหตุ
			เลขที่ตำแหน่ง	ตำแหน่ง	ระดับ	เลขที่ตำแหน่ง	ตำแหน่ง	ระดับ		เงินประจำ ตำแหน่ง	เงินเพิ่มอื่น/ เงินค่าตอบแทน	
๑.	นายนิยมชัย รอดชู	ศิลปศาสตรบัณฑิต	๐๑-๓-๐๐-๑๑๐๑-๐๐๑	ปลัด อบต. (นักบริหารงานท้องถิ่น)	ต้น	๐๑-๓-๐๐-๑๑๐๑-๐๐๑	ปลัด อบต. (นักบริหารงานท้องถิ่น)	ต้น	๔๒๒,๖๔๐	๔๘๘,๐๐๐	-	
สำนักปลัดองค์การบริหารส่วนตำบล												
๒.			๐๑-๓-๐๑-๒๑๐๑-๐๐๑	หน.สป.อบต. (นักบริหารงานทั่วไป)	ต้น	๐๑-๓-๐๑-๒๑๐๑-๐๐๑	หน.สป.อบต. (นักบริหารงานทั่วไป)	ต้น	๓๙๓,๖๐๐	๔๒,๐๐๐	-	ว่าง
๓.	นางอัญชณา หลานไทย	บริหารธุรกิจมหาบัณฑิต	๐๑-๓-๐๑-๓๑๐๓-๐๐๑	นักวิเคราะห์นโยบายและแผน	ชก.	๐๑-๓-๐๑-๓๑๐๓-๐๐๑	นักวิเคราะห์นโยบายและแผน	ชก.	๓๘๒,๕๖๐			
๔.			๐๑-๓-๐๑-๓๑๐๒-๐๐๑	นักทรัพยากรบุคคล	ชก.	๐๑-๓-๐๑-๓๑๐๒-๐๐๑	นักทรัพยากรบุคคล	ชก.	๓๕๕,๓๒๐			ว่าง
๕.			๐๑-๓-๐๑-๓๑๐๑-๐๐๑	นักจัดการงานทั่วไป	ชก.	๐๑-๓-๐๑-๓๑๐๑-๐๐๑	นักจัดการงานทั่วไป	ชก.	๓๕๕,๓๒๐			ว่าง
๖.	น.ส.นันทน์กัศ ขวัญศรีสุทธิ	ศิลปศาสตรบัณฑิต	๐๑-๓-๐๑-๓๘๐๑-๐๐๑	นักพัฒนาชุมชน	ปก.	๐๑-๓-๐๑-๓๘๐๑-๐๐๑	นักพัฒนาชุมชน	ปก.	๒๖๐,๕๒๐			
๗.	-	-	๐๑-๓-๐๑-๓๖๐๖-๐๐๑	นักวิชาการสุขาภิบาล	ปก./ชก.	๐๑-๓-๐๑-๓๖๐๖-๐๐๑	นักวิชาการสุขาภิบาล	ปก./ชก.	๓๕๕,๓๒๐			ว่าง
๘.	-	-	๐๑-๓-๐๑-๓๑๐๕-๐๐๑	นิติกร	ปก./ชก.	๐๑-๓-๐๑-๓๑๐๕-๐๐๑	นิติกร	ปก./ชก.	๓๕๕,๓๒๐			ว่าง
๙.	นางวรลักษณ์ เกลี้ยงสะอาด	ปวส.คอมพิวเตอร์ธุรกิจ	๐๑-๓-๐๑-๔๑๐๑-๐๐๑	เจ้าพนักงานธุรการ	ชง.	๐๑-๓-๐๑-๔๑๐๑-๐๐๑	เจ้าพนักงานธุรการ	ชง.	๒๕๕,๒๘๐			
๑๐.	-	-				๐๑-๓-๐๑-๔๘๐๕-๐๐๑	จพง.ป้องกันและบรรเทาสาธารณภัย	ปง./ชง.	๒๙๗,๙๐๐			ว่าง
๑๑.	นางสาวณัฐปฎุญญา สนธิกลับ	วิทยาศาสตร์บัณฑิต	-				ผู้ช่วยนักวิชาการสุขาภิบาล	-	๑๘๐,๐๐๐			
๑๒.	นางสาวสุจิตรา ผอมบุตร	ปวส.การบัญชี	-	ผู้ช่วยเจ้าพนักงานธุรการ	-	-	ผู้ช่วยเจ้าพนักงานธุรการ	-	๑๒๗,๖๘๐			
๑๓.	นางสาวพิชญานันท์ พูนเพิ่ม	บริหารธุรกิจบัณฑิต	-	ผู้ช่วยเจ้าพนักงานธุรการ	-	-	ผู้ช่วยเจ้าพนักงานธุรการ	-	๑๓๓,๕๖๐			
๑๔.	นางสาวปรียาภรณ์ ชื่นชม	ศิลปศาสตรบัณฑิต	-	ผช.เจ้าพนักงานพัฒนาชุมชน	-	-	ผช.เจ้าพนักงานพัฒนาชุมชน	-	๑๔๔,๒๔๐			
๑๕.	นายภาณุพงศ์ คงน้อย	มัธยมศึกษาตอนปลาย	-	พนักงานขับเครื่องจักรกลขนาดเบา	-	-	พนักงานขับเครื่องจักรกลขนาดเบา	-	๑๖๑,๒๘๐			
๑๖.							พนักงานขับเครื่องจักรกลขนาดเบา	-	๑๑๒,๘๐๐			ว่าง

ที่	ชื่อ - สกุล	คุณวุฒิ การศึกษา	กรอบอัตรากำลังเดิม			กรอบอัตรากำลังใหม่			เงินเดือน	เงินประจำตำแหน่ง		หมายเหตุ
			เลขที่ตำแหน่ง	ตำแหน่ง	ระดับ	เลขที่ตำแหน่ง	ตำแหน่ง	ระดับ		เงินประจำ ตำแหน่ง	เงินเพิ่มอื่นๆ/ เงินค่าตอบแทน	
๑๗.	นางเพ็ญวิ มรกต	-	-	ภารโรง	-	-	ภารโรง	-	๑๐๘,๐๐๐			
๑๘.	นายจารึก กระบี่น้อย	ประถมศึกษาตอนต้น	-	คนงานประจำรถขยะ	-	-	คนงานประจำรถขยะ	-	๑๐๘,๐๐๐			
๑๙.	นายจักรภัทร พรหมศรีชาย	-	-	คนงานประจำรถขยะ	-	-	คนงานประจำรถขยะ		๑๐๘,๐๐๐			
๒๐.	นายรัชชัย ภัคดี	-	-	คนงานประจำรถขยะ	-	-	คนงานประจำรถขยะ	-	๑๐๘,๐๐๐			
๒๑.	นายนทีธร ภัคดี	-	-	-	-	-	คนงานประจำรถขยะ	-	๑๐๘,๐๐๐			
๒๒.	นายก้องเกียรติ พาทูการ	-	-	คนงาน	-	-	คนงาน	-	๑๐๘,๐๐๐			
๒๓.	นายกฤษณ์ ซาตาธิคุณ	-	-	คนงาน	-	-	คนงาน	-	๑๐๘,๐๐๐			

กองคลัง

ที่	ชื่อ - สกุล	คุณวุฒิ การศึกษา	กรอบอัตรากำลังเดิม			กรอบอัตรากำลังใหม่			เงินเดือน	เงินประจำตำแหน่ง		หมายเหตุ
			เลขที่ตำแหน่ง	ตำแหน่ง	ระดับ	เลขที่ตำแหน่ง	ตำแหน่ง	ระดับ		เงินประจำ ตำแหน่ง	เงินเพิ่มอื่น/ เงินค่าตอบแทน	
๒๔.	นางกรอบแก้ว เหมทานนท์	บริหารธุรกิจบัณฑิต	๐๑-๓-๐๔-๒๑๐๒-๐๐๑	ผอ.กองคลัง (นักบริหารงานการคลัง)	ต้น	๐๑-๓-๐๔-๒๑๐๒-๐๐๑	ผอ.กองคลัง (นักบริหารงานการคลัง)	ต้น	๔๐๙,๓๒๐	๔๒๐๐๐	-	
๒๕.	-	-	๐๑-๓-๓๒๐๒-๐๐๑	นักวิชาการคลัง	ปก./ชก.	๐๑-๓-๓๒๐๒-๐๐๑	นักวิชาการคลัง	ปก./ชก.	๓๕๕,๓๒๐			
๒๖.	นางสาวศิริพร หลานไทย	บริหารธุรกิจมหาบัณฑิต	๐๑-๓-๐๔-๓๒๐๔-๐๐๑	นักวิชาการพัสดุ	ชก.	๐๑-๓-๐๔-๓๒๐๔-๐๐๑	นักวิชาการพัสดุ	ชก.	๓๔๒,๗๒๐			
๒๗.	นางสาวปราณี ชันพระแสง	บริหารธุรกิจบัณฑิต	๐๑-๓-๓๒๐๓-๐๐๑	นักวิชาการจัดเก็บรายได้	ปก.	๐๑-๓-๓๒๐๓-๐๐๑	นักวิชาการจัดเก็บรายได้	ปก.	๒๓๓,๗๖๐			
๒๘.	-	-	๐๑-๓-๐๔-๕๒๐๑-๐๐๑	จพง.การเงินและบัญชี	ปง./ชง.	๐๑-๓-๐๔-๕๒๐๑-๐๐๑	เจ้าพนักงานการเงินและบัญชี	ปง./ชง.	๒๙๗,๙๐๐			ว่าง
๒๙.	นางสาวปิยนันท์ ฤทธิเดช	บริหารธุรกิจบัณฑิต	๐๑-๓-๐๔-๕๒๐๔-๐๐๑	เจ้าพนักงานจัดเก็บรายได้	ชง.	๐๑-๓-๐๔-๕๒๐๔-๐๐๑	เจ้าพนักงานจัดเก็บรายได้	ปง.	๑๔๓,๕๒๐			
๓๐.	-	-	๐๑-๓-๐๔-๕๒๐๓-๐๐๑	เจ้าพนักงานพัสดุ	ปง./ชง.	๐๑-๓-๐๔-๕๒๐๓-๐๐๑	เจ้าพนักงานพัสดุ	ปง./ชง.	๒๙๗,๙๐๐			ว่าง
๓๑.	นางมาลี ศรีชาย	ศิลปศาสตรบัณฑิต โปรแกรมวิชาการบริหารธุรกิจ	-	ผู้ช่วยเจ้าพนักงานพัสดุ	-	-	ผู้ช่วยเจ้าพนักงานพัสดุ	-	๑๓๔,๘๘๐			
๓๒.	นางสาววรรณิกา จุลวัฒน์	ปวส.การบัญชี	-	ผช.จพง.จัดเก็บรายได้	-	-	ผช.เจ้าพนักงานจัดเก็บรายได้	-	๑๓๓,๓๒๐			
๓๓.	นางสาวศิริณญา ชูประพันธ์	บริหารธุรกิจบัณฑิต	-	ผช.จพง.การเงินและบัญชี	-	-	ผช.จพง.การเงินและบัญชี	-	๑๓๔,๘๘๐			
๓๔.	นายวิชิต หนูเกิด	ศิลปศาสตรบัณฑิต					ผช.เจ้าพนักงานธุรการ		๑๓๘,๐๐๐			
๓๕.			-	คนงาน	-	-	คนงาน	-	๑๐๘,๐๐๐			ว่าง

กองช่าง

ที่	ชื่อ - สกุล	คุณวุฒิ การศึกษา	กรอบอัตรากำลังเดิม			กรอบอัตรากำลังใหม่			เงินเดือน	เงินประจำตำแหน่ง		หมายเหตุ
			เลขที่ตำแหน่ง	ตำแหน่ง	ระดับ	เลขที่ตำแหน่ง	ตำแหน่ง	ระดับ		เงินประจำ ตำแหน่ง	เงินเพิ่มอื่นๆ/ เงินค่าตอบแทน	
๓๖.	นายชะโอส สั้งรอต	วิทยาศาสตรบัณฑิต เทคโนโลยีอุตสาหกรรม ก่อสร้าง	๐๑-๓-๐๕-๒๑๐๓-๐๐๑	ผอ.กองช่าง (นักบริหารงานช่าง)	ต้น	๐๑-๓-๐๕-๒๑๐๓-๐๐๑	ผอ.กองช่าง (นักบริหารงานช่าง)	ต้น	๓๙๖,๐๐๐	๔๒,๐๐๐	-	
๓๗.	นายประสงค์ คำทอง	อุตสาหกรรมศาสตรบัณฑิต	๐๑-๓-๐๕-๓๗๐๑-๐๐๑	วิศกรโยธา	ชก.	๐๑-๓-๐๕-๓๗๐๑-๐๐๑	วิศกรโยธา	ชก.	๓๒๓,๗๖๐			
๓๘.	-	-	๐๑-๓-๐๕-๔๗๐๑-๐๐๑	นายช่างโยธา	ปง./ชง.	๐๑-๓-๐๕-๔๗๐๑-๐๐๑	นายช่างโยธา	ปง./ชง.	๒๙๗,๙๐๐			ว่าง
๓๙.	นายเกียรติศักดิ์ แต้มทอง	ปวช.ช่างยนต์	-	ผช.เจ้าพนักงานประปา	-	-	ผช.เจ้าพนักงานประปา	-	๑๑๒,๘๐๐			
๔๐.	นางสาวจันทิพย์ ชันพระแสง	ปวส.การบัญชี	-	ผู้ช่วยเจ้าพนักงานธุรการ	-	-	ผู้ช่วยเจ้าพนักงานธุรการ	-	๑๔๗,๔๘๐			
๔๑.	นายยุทธชัย ชูศรี	ปวส.การก่อสร้าง	-	ผู้ช่วยนายช่างโยธา	-	-	ผู้ช่วยนายช่างโยธา	-	๑๒๓,๓๖๐			
๔๒.	นายวิณโชค สกลเพชร	ปวช.ไฟฟ้ากำลัง	-	ผู้ช่วยนายช่างไฟฟ้า	-	-	ผู้ช่วยนายช่างไฟฟ้า	-	๑๑๒,๘๐๐			
๔๓.	นายสุทิน ชมเขย	ปวส.ก่อสร้าง	-	ผู้ช่วยนายช่างสำรวจ	-	-	ผู้ช่วยนายช่างสำรวจ	-	๑๔๒,๙๒๐			
๔๔.	นายสุนทร ไหมสี	-	-	พนักงานผลิตน้ำประปา	-	-	พนักงานผลิตน้ำประปา	-	๑๐๘,๐๐๐			

กองการศึกษา ศาสนาและวัฒนธรรม

ที่	ชื่อ - สกุล	คุณวุฒิการศึกษา	กรอบอัตรากำลังเดิม			กรอบอัตรากำลังใหม่			เงินเดือน	เงินประจำ		หมายเหตุ
			เลขที่ตำแหน่ง	ตำแหน่ง	ระดับ	เลขที่ตำแหน่ง	ตำแหน่ง	ระดับ		ตำแหน่ง	เงินค่าตอบแทน	
๔๕	-	-	๐๑-๓-๐๘-๒๑๐๗-๐๐๑	ผอ.กองการศึกษา (นักบริหารงานศึกษา)	ต้น	๐๑-๓-๐๘-๒๑๐๗-๐๐๑	ผอ.กองการศึกษา (นักบริหารงานศึกษา)	ต้น	๔๓๕,๖๐๐	๔๒,๐๐๐	-	ว่าง
๔๖	น.ส.สุธาทิพย์ เกื้อกุลบุตร	-	๐๑-๓-๐๘-๓๘๐๓-๐๐๑	นักวิชาการศึกษา	ชก.	๐๑-๓-๐๘-๓๘๐๓-๐๐๑	นักวิชาการศึกษา	ชก.	๓๖๒,๖๔๐			
๔๗	นางสาวทิพวิมล ช่วยรอด	ศิลปศาสตรบัณฑิต	-	ผู้ช่วยเจ้าพนักงานธุรการ	-	-	ผู้ช่วยเจ้าพนักงานธุรการ	-	๑๕๖,๑๒๐			
๔๘	นางสาวจุฑาทิพย์ ศรีชาย	บริหารธุรกิจบัณฑิต	-	ผู้ช่วยเจ้าพนักงานพัสดุ	-	-	ผู้ช่วยเจ้าพนักงานพัสดุ	-	๑๒๒,๑๖๐			
๔๙	นางจิราภรณ์ ศรีจันทร์	ศึกษาศาสตรบัณฑิต	๐๑๓๐๘๖๖๐๐๐๖๓	ครู	คศ.๑	๐๑๓๐๘๖๖๐๐๐๖๓	ครู	คศ.๑	๒๙๗,๑๒๐			
๕๐	นางสาวขวัญฤดา สังข์รอด	ครุศาสตรบัณฑิต	๐๑๓๐๘๖๖๐๐๐๖๒	ครู	คศ.๒	๐๑๓๐๘๖๖๐๐๐๖๒	ครู	คศ.๒	๓๒๓,๕๒๐			
๕๑	นางพเยาว์ ภักดี	ครุศาสตรมหาบัณฑิต	๐๑๓๐๘๖๖๐๐๐๖๔	ครู	คศ.๒	๐๑๓๐๘๖๖๐๐๐๖๔	ครู	คศ.๒	๓๒๖,๐๔๐			
๕๒	นางสุปัญญา สุวรรณ	ศึกษาศาสตรบัณฑิต	๐๑๓๐๘๖๖๐๐๐๖๕	ครู	คศ.๑	๐๑๓๐๘๖๖๐๐๐๖๕	ครู	คศ.๑	๒๙๑,๐๐๐			
๕๓	นางสาวปรีดี ศิลป์สุวรรณ	ครุศาสตรบัณฑิต	๐๑๓๐๘๖๖๐๐๐๖๑	ครู	คศ.๒	๐๑๓๐๘๖๖๐๐๐๖๑	ครู	คศ.๒	๓๒๓,๐๔๐			
๕๔	นางสาวจิราพร รัตนพันธ์	ศึกษาศาสตรบัณฑิต	๐๑๓๐๘๖๖๐๐๐๖๖	ครู	คศ.๑	๐๑๓๐๘๖๖๐๐๐๖๖	ครู	คศ.๑	๒๕๑,๑๖๐			
๕๕	นางจิราวรรณ สิงห์ชู	ครุศาสตรบัณฑิต	-	ผู้ดูแลเด็ก(ทักษะ)	-	-	ผู้ดูแลเด็ก(ทักษะ)	-	๑๖๒,๓๖๐			
๕๖	นางปราณี แสงศรี	ครุศาสตรบัณฑิต	-	ผู้ดูแลเด็ก(ทักษะ)	-	-	ผู้ดูแลเด็ก(ทักษะ)	-	๑๑๒,๘๐๐			
๕๗	นางเกษณี พวงเจริญ	ครุศาสตรบัณฑิต	-	ผู้ดูแลเด็ก(ทักษะ)	-	-	ผู้ดูแลเด็ก(ทักษะ)	-	๑๖๓,๙๒๐			
๕๘	นางสาวมาลินี เจ๊ะหมาด	ศึกษาศาสตรบัณฑิต	-	ผู้ดูแลเด็ก(ทักษะ)	-	-	ผู้ดูแลเด็ก(ทักษะ)	-	๑๖๓,๙๒๐			
๕๙	นางสาวสกุลทรัพย์ เกิดศิริ	-	-	-	-	-	ผู้ดูแลเด็ก(ทั่วไป)	-	๑๐๘,๐๐๐			
๖๐	นางสาวกรองทอง สังข์รอด	-	-	-	-	-	ผู้ดูแลเด็ก(ทั่วไป)	-	๑๐๘,๐๐๐			
๖๑	นางวิไลพร บุญมา	-	-	-	-	-	ภารโรง	-	๑๐๘,๐๐๐			

หน่วยตรวจสอบภายใน

ที่	ชื่อ - สกุล	คุณวุฒิ การศึกษา	กรอบอัตรากำลังเดิม			กรอบอัตรากำลังใหม่			เงินเดือน			หมายเหตุ
			เลขที่ตำแหน่ง	ตำแหน่ง	ระดับ	เลขที่ตำแหน่ง	ตำแหน่ง	ระดับ		เงินประจำ ตำแหน่ง	เงินเพิ่มอื่นๆ/ เงินค่าตอบแทน	
๖๒	-	-	-	-	-	๐๑-๓-๑๒-๓๒๐๕-๐๐๑	นักวิชาการตรวจสอบภายใน	ปก./ชก	๓๕,๕๓๒๐			กำหนดเพิ่ม